

# Föreläsning SLBK



**MH som verktyg i RAS arbetet**

Christer Lundberg

# Rasspecifik Avelsstrategi (RAS)

*På Svenska Kennelklubbens kennelfullmäktige 2001 fattades beslut om att det för varje hundras ska finnas en rasspecifik avelsstrategi, fortsättningsvis kallad RAS.*

*Sedan hösten 2009-01-01 har SLBK ett RAS dokument som ändrats/utökats 2010 (Y-sömskatarakt) och 2011 (Utställningsmerit).*

*RAS tar avstamp i den befintliga populationen och identifierar sedan Mentalitet, Hälsa, HD, ED, Ögon och Exteriör som prioriterade områden. Varje område har fått ett 5 årsmål.*

# Kartläggning

- **Mentalitet**

- *Ingen direkt kartläggning av nuläget eller vart man önskar nå står att finna i RAS.*
- *Ingen arvbarhetsberäkning för MH har gjorts för Leonberger. Därför redovisas arvbarhet för Golden Retriever, men enbart som exempel.*

## ***Arvbarhet i egenskap för Golden Retriever***

| <b><i>Moment</i></b> | <b><i>Ärftlighet</i></b> | <b><i>Moment</i></b> | <b><i>Ärftlighet</i></b> |
|----------------------|--------------------------|----------------------|--------------------------|
| 1. Lek               | 37 %                     | 4. Hot               | 36 %                     |
| 2. Jakt/gripande     | 43 %                     | 5. Kontakt           | 41 %                     |
| 3. Rädsla            | 52 %                     | 6. Nyfikenhet        | 40 %                     |

# Mentalitet – Mål

- Öka antalet MH- beskrivna Leonberger för att övervaka utvecklingen av rasens mentalitet.
  - Målsättningen är att minst 25% av årsregistreringen varje år, i 5 år, MH- beskrivs.
  - Styrelsen får i uppgift att verka för att målsättningen uppfylls genom att t.ex. öka tillgängligheten för Leonberger på MH beskrivningar.
  - Minst fem MH beskrivningar, i klubbens regi, per år i en femårsperiod skall erbjudas medlemmarna.
  - I avel endast använda hundar med känd mental status innan parning. Hunden skall dessutom ha genomfört alla moment.
- Inga långsiktiga mål finns i RAS

# Rasbeskrivning (SLBK)

Som sällskapshund skall rasen vara en behaglig, följsam och orädd följeslagare i alla livssituationer.

Till de karaktärsegenskaper som krävs hör framförallt:

- Självsäkerhet och suverän oberördhet
- Måttligt temperament (med bl a lek lust)
- Beredvillighet att underordna sig
- God inlärningsförmåga och uppmärksamhet

[Svenska Leonbergerklubben.htm](http://www.slbk.com/default.asp?sida=mentalitet&pid=116)

[\(http://www.slbk.com/default.asp?sida=mentalitet&pid=116\)](http://www.slbk.com/default.asp?sida=mentalitet&pid=116)

# Vad är ett MH?

- Verktyg för att beskriva en populations eller individs mentala egenskaper
- 10 moment och 31 mätpunkter
- Mäter intensitet i egenskapen (1-5)
- Uppdelning i egenskapsgrupper  
*Kontakt, Lek, Jakt & Gripande, Intresse (kvarvarande), Nyfikenhet, Aktivitet, Skott, Rädsla och Hot*

# Hur läser jag resultatet?

- Protokoll, värde 1 – 5 (individ)
- Spindeldiagram (ras, heltal/avvikelse)
- Spindeldiagram (kull, heltal/avvikelse)
- Spindeldiagram (individ, heltal/avvikelse)
- Egenskapsvärden (Avelsdata)
- Resultatfördelningsdiagram (Avelsdata)

# Spindelldiagram - Ras

## Beskrivningsprotokoll MH

2003-05-01



Jämförelsering  
0

Ras : **LEONBERGER**

Genomförda : 206

Ofullständig MH: 25

Provålder : 723,9

Avbryter MH: **Beskrivare 3**

Ägare: 0

Avstår skott: 0

Oacceptabelt beteende: 0

Avsteg från avreaktion: 0

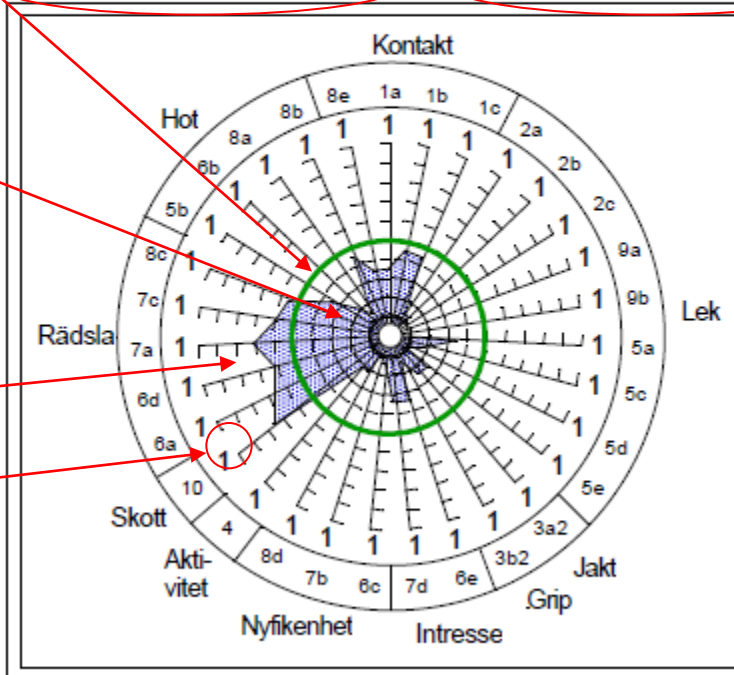
Avvikelse

Skala

Ras 1, 0, -1

Kull 2, 0, -2

Individ 3, 0, -3



### MH-moment

- 1a Kontakt, hälsning
- 1b Kontakt, samarbete
- 1c Kontakt, hantering
- 2a Lek 1, leklust
- 2b Lek 1, gripande
- 2c Lek 1, dragkamp
- 3a2 Jakt, förföljande
- 3b2 Jakt, gripande
- 4 Aktivitet
- 5a Avstånd lek, intresse
- 5b Avstånd lek, hot/aggr.
- 5c Avstånd lek, nyfikenhet
- 5d Avstånd lek, leklust
- 5e Avstånd lek, samarbete
- 6a Överraskn., rädsla
- 6b Överraskn., hot/aggr
- 6c Överraskn., nyfikenhet
- 6d Överraskn., kvarst rädsla
- 6e Överraskn., kvarst intresse
- 7a Ljudkänslig, rädsla
- 7b Ljudkänslig, nyfikenhet
- 7c Ljudkänslig, kvarst rädsla
- 7d Ljudkänslig, kvarst intresse
- 8a Spöken, hot/aggr
- 8b Spöken, kontroll
- 8c Spöken, rädsla
- 8d Spöken, nyfikenhet
- 8e Spöken, kontakt
- 9a Lek 2, leklust
- 9b Lek 2, gripande
- 10 Skott

Varje streck på diagramaxlarna motsvarar 0,2 i avvikelse från Rasmedelvärdet, som representeras av den inre ringen. Centrum i diagrammet har således värdet -1 och axlarnas yttre ändar har värdet +1 från Rasmedelvärdet.

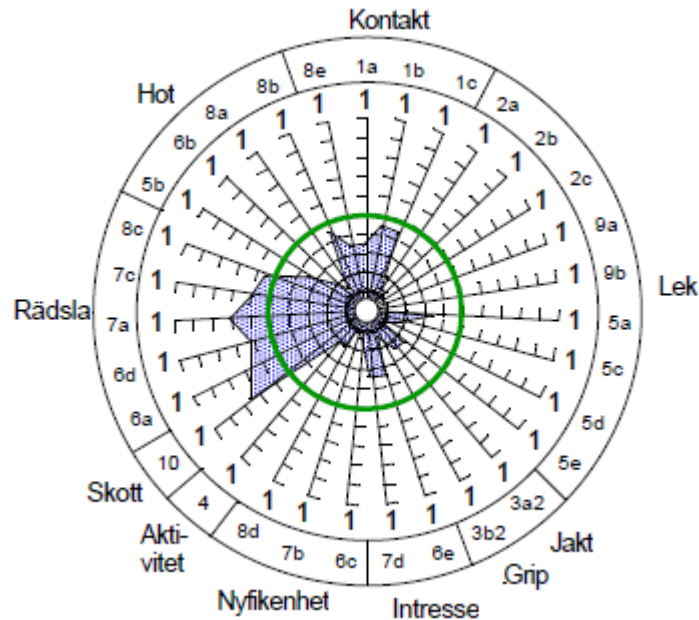


# Hur räknar man?

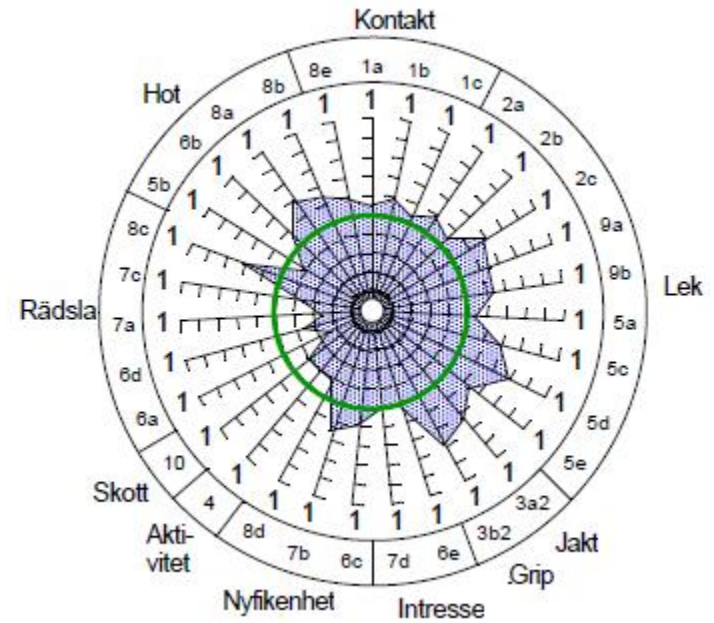
- **Ras, t.ex. Leonberger**
  - Jämförs mot **medelvärde för Brukshundar**
  - Medelvärde ras – Medelvärde BH
  - Skala 1, 0, -1 (varje steg = 0,2)
- **Avkommegrupp**
  - Jämförs mot **medelvärde för rasen**
  - Medelvärde avkommegrupp – Medelvärde ras
  - Skala 2, 0, -2 (varje steg = 0,4)
- **Individ**
  - Jämförs mot **medelvärde för rasen**
  - Heltalsvärde individ – Medelvärde ras
  - Skala 3, 0, -3 (varje steg = 0,6)

# Leonberger - Rottweiler

Leonberger

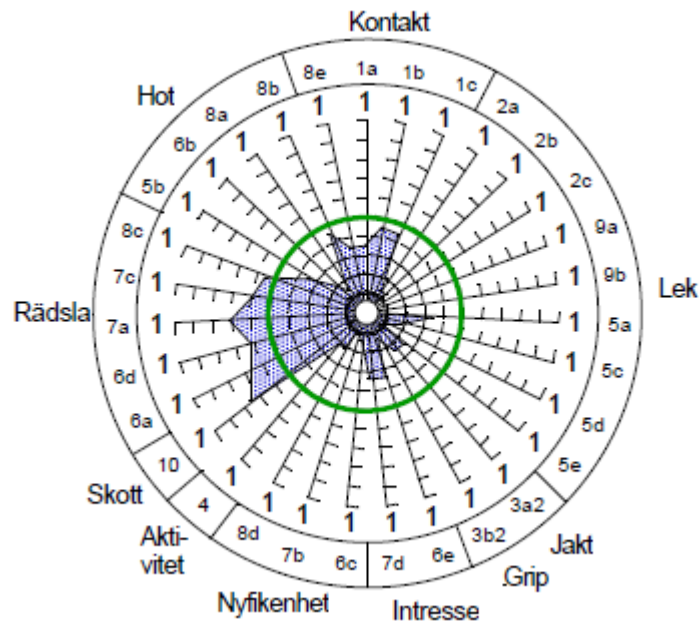


Rottweiler

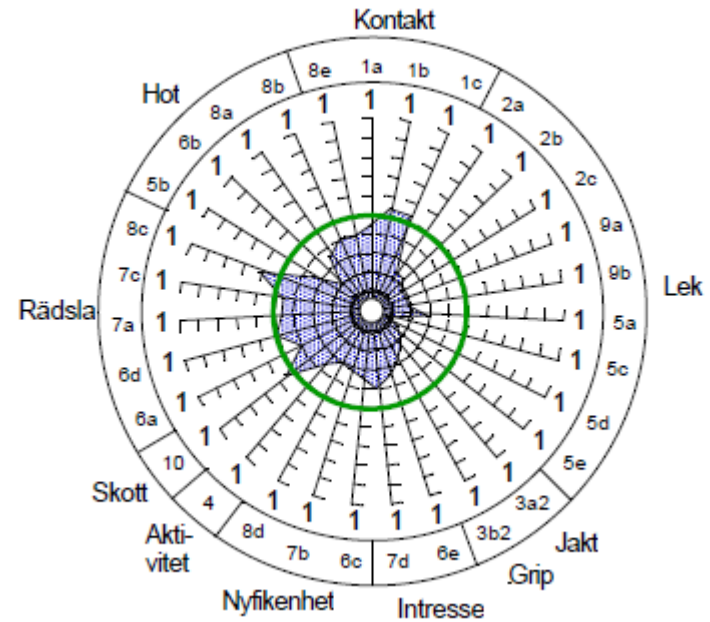


# Leonberger – Berner Sennen

Leonberger

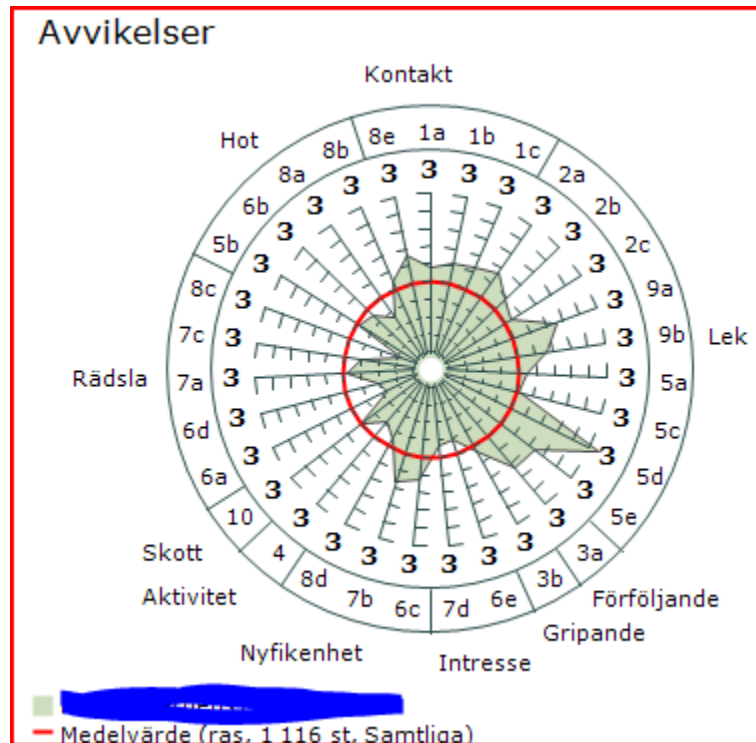


Berner Sennen

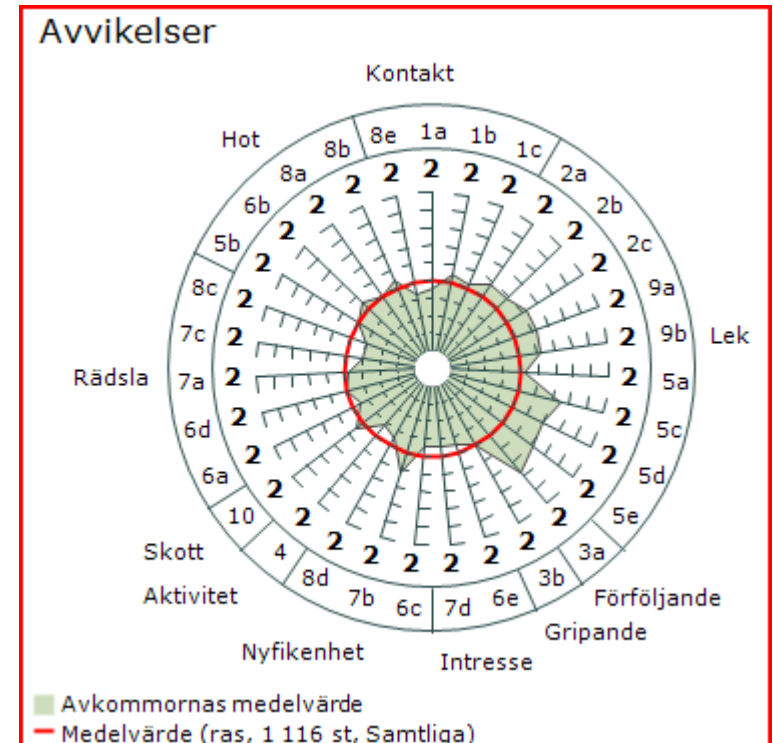


# Spindeldiagram - Individ/Avkomma

Hanne



Avkommegrupp om 10 (66)

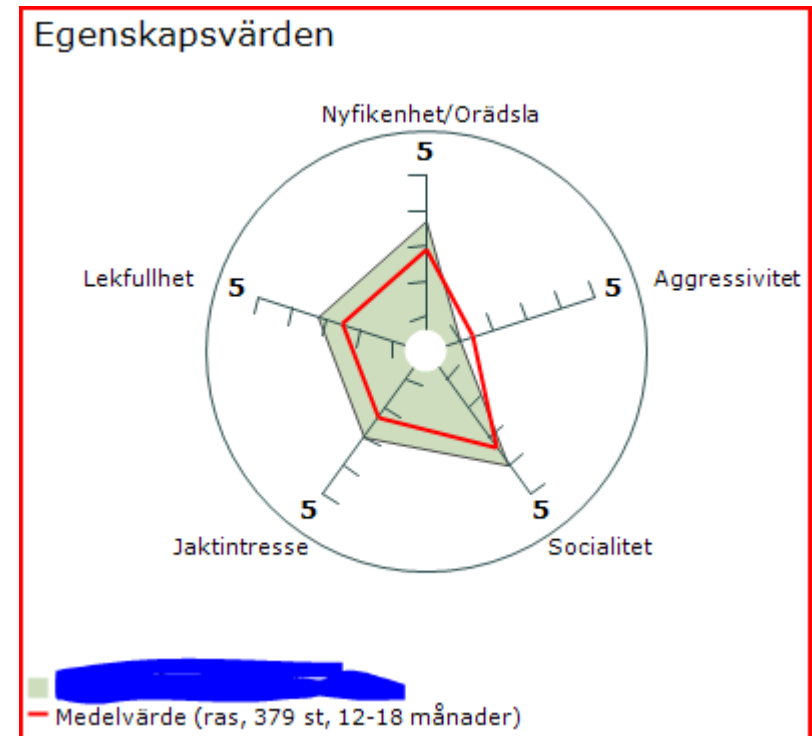




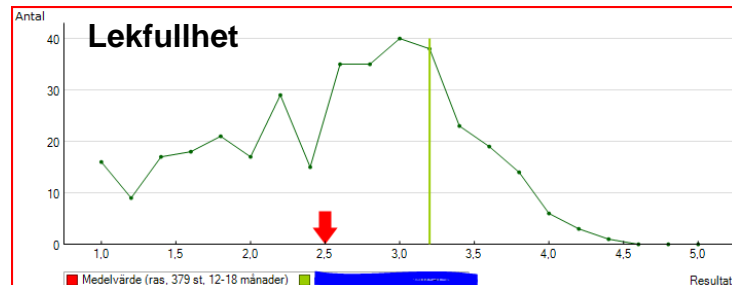
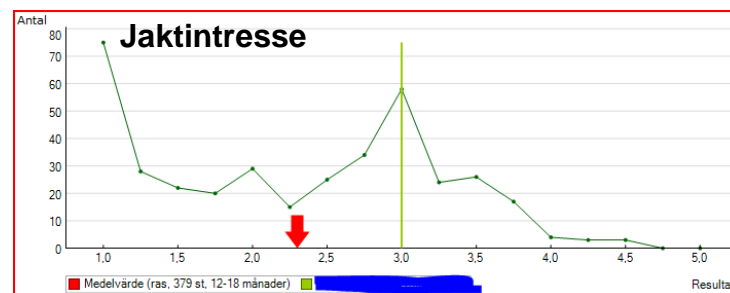
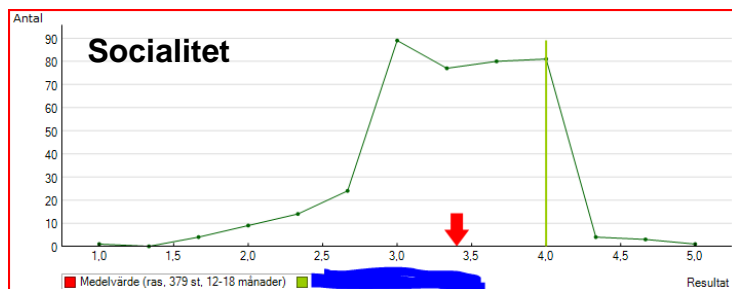
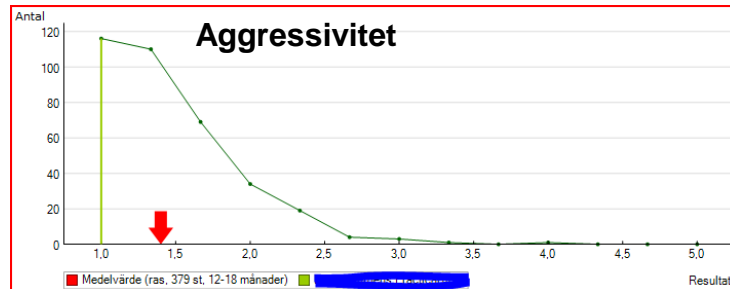
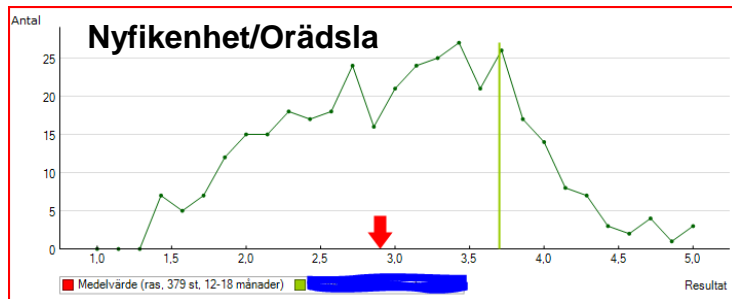
# Egenskapsvärden

Exempel på egenskapsvärden enligt Kenth Svartbergs modell

- **Socialitet** – medelvärdet av 1a, 1b och 1c
- **Nyfikenhet/Orädsla** – mv av 6a (omv), 6c, 6d (omv), 7a (omv), 7b, 7c (omv) och 8c
- **Lekfullhet** – medelvärde av 2a, 2b, 2c, 9a och 9b
- **Jaktintresse** – medelvärde av 3a (1 och 2) och 3b (1 och 2)
- **Aggressivitet** – medelvärdet av 5b, 6b och 8a



# Resultatfördelningsdiagram

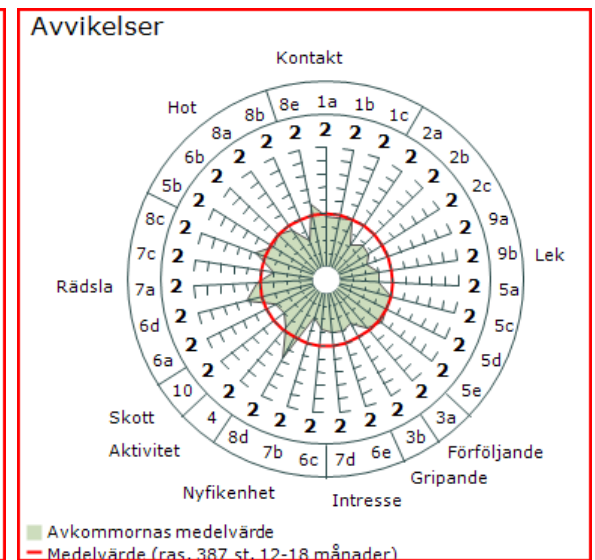
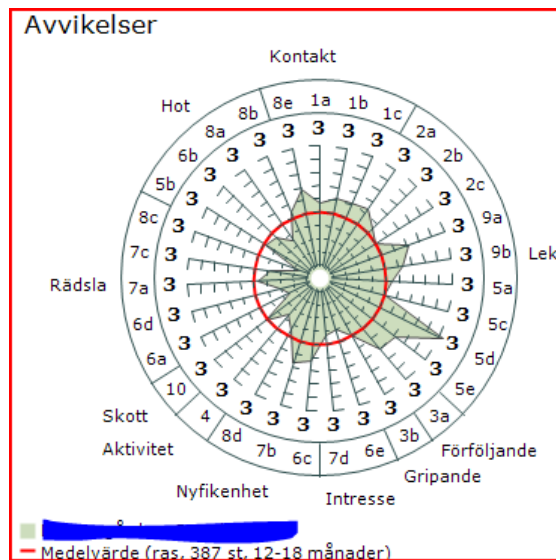
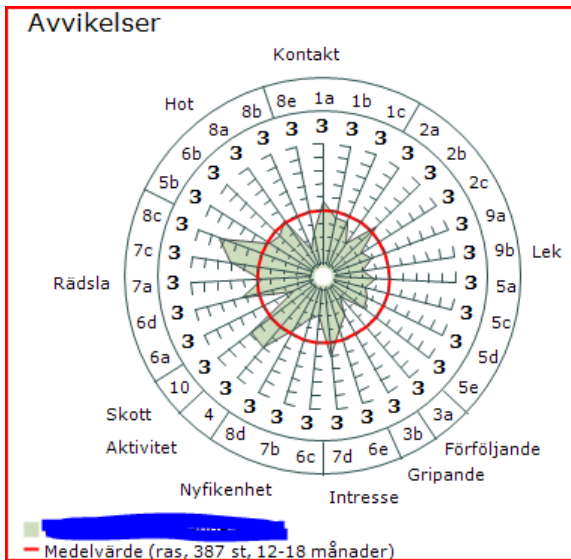


# Tik – Hanne - Avkomma

Tik

Hanne

Avkomma



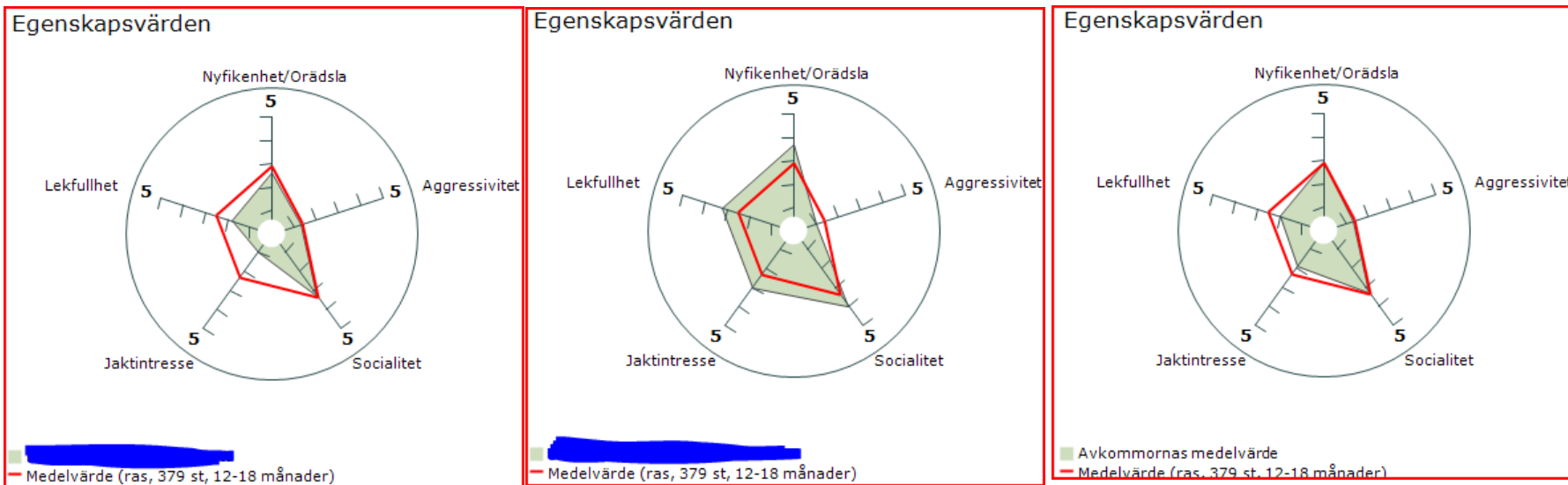


# Tik – Hanne - Avkomma

Tik

Hanne

Avkomma

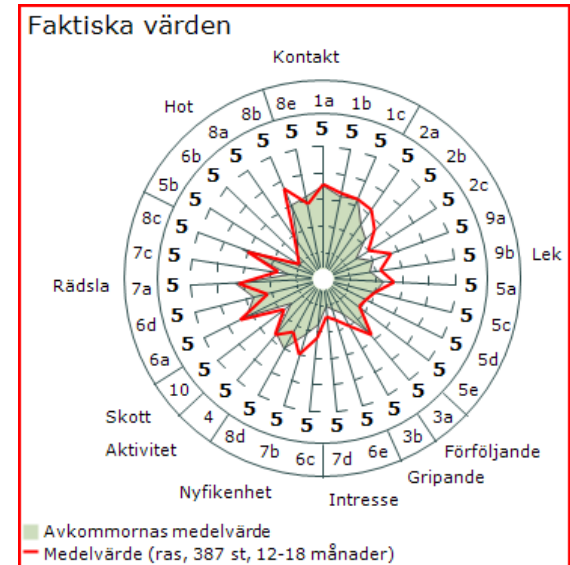
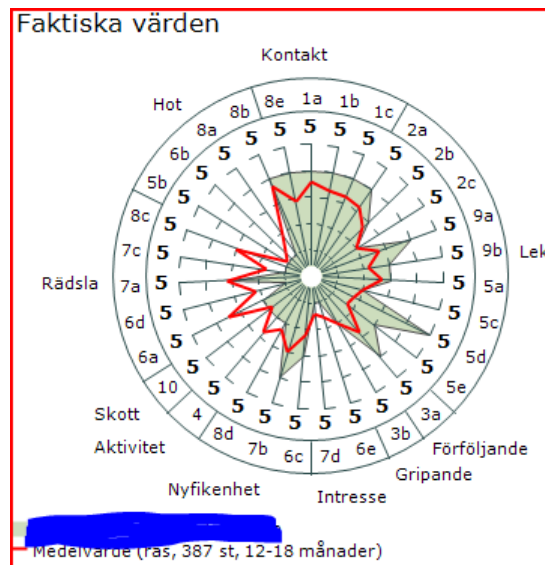
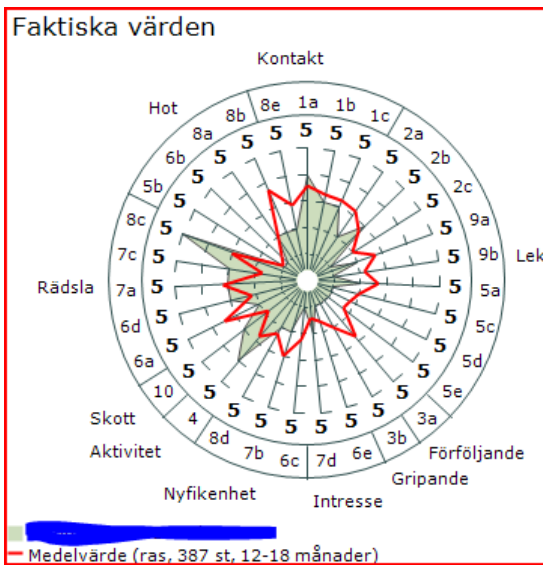


# Tik – Hanne - Avkomma

Tik

Hanne

Avkomma

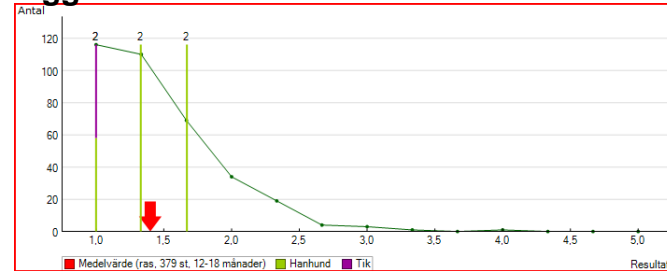


# Tik – Hanne - Avkomma

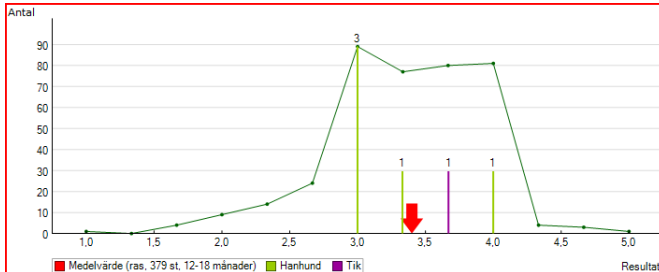
## Nyfikenhet/Orädsla



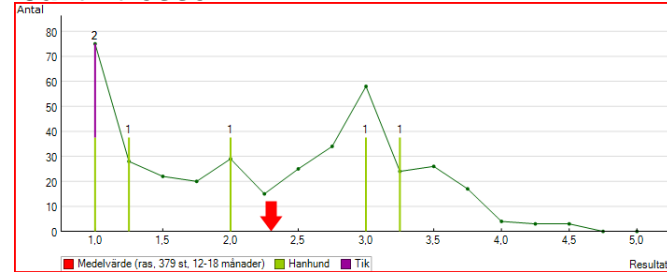
## Aggressivitet



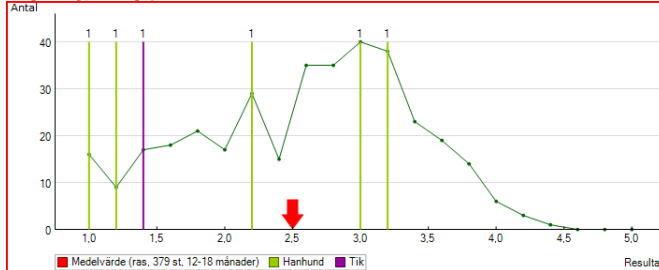
## Socialitet



## Jaktintresse



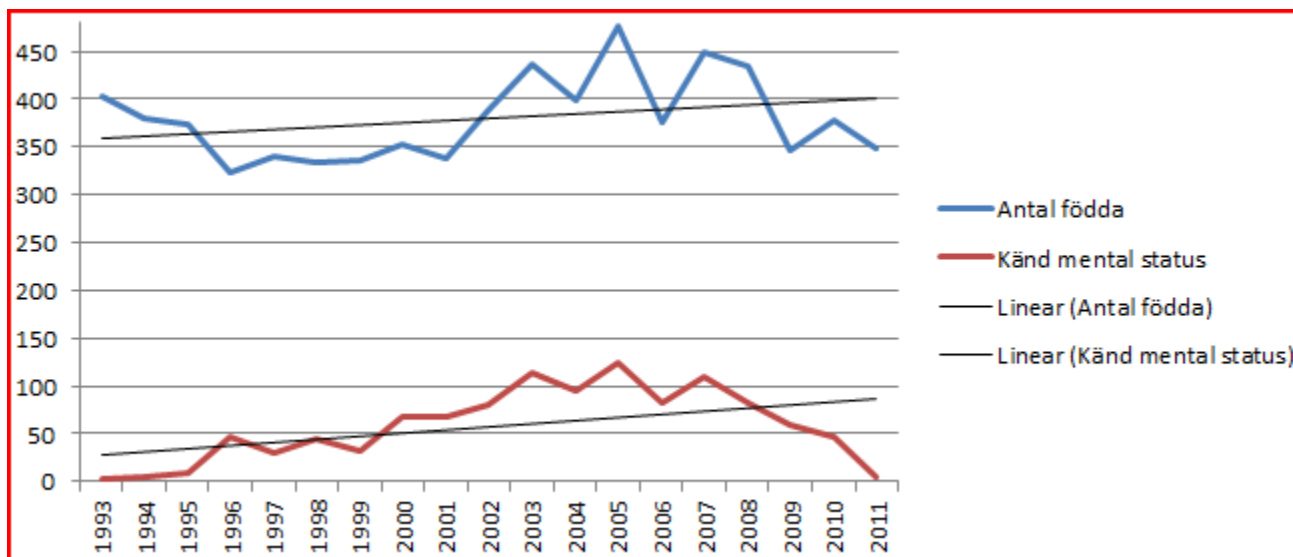
## Lekfullhet



| Beskrivning        | Resultat | Medel | Avvikelse |
|--------------------|----------|-------|-----------|
| Nyfikenhet/Orädsla | 2,9      | 2,9   | 0,0       |
| Aggressivitet      | 1,3      | 1,4   | -0,1      |
| Socialitet         | 3,3      | 3,4   | -0,1      |
| Jaktintresse       | 1,9      | 2,3   | -0,4      |
| Lekfullhet         | 2,0      | 2,5   | -0,5      |

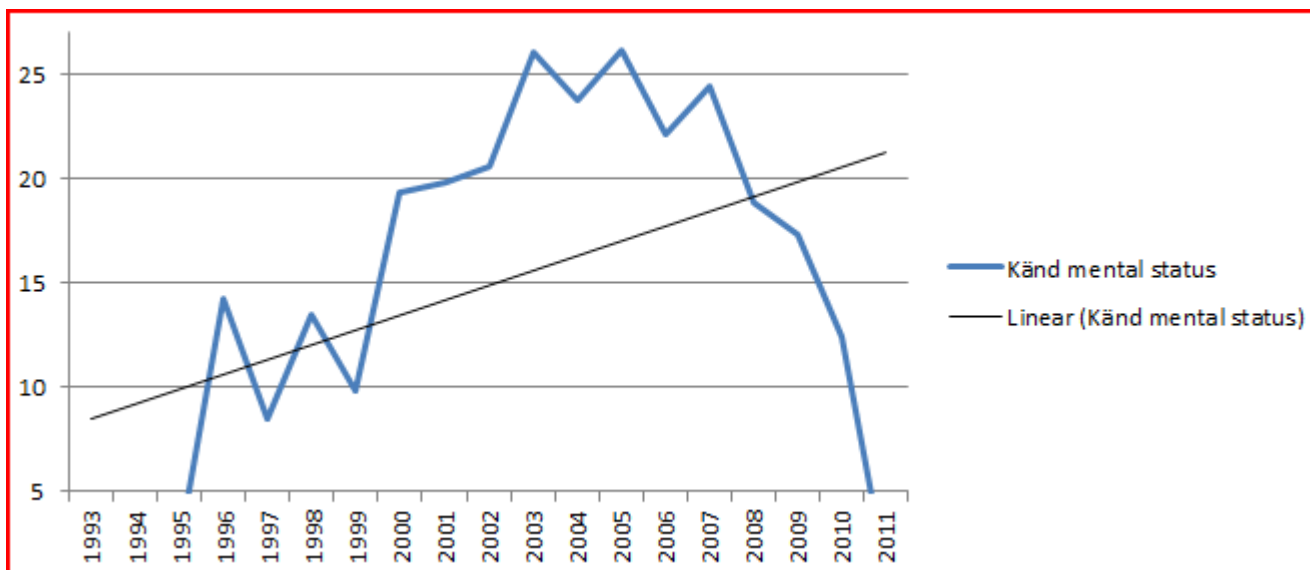
# Hundar 2000 - 2011

Antal födda individer och  
individer med känd mental status



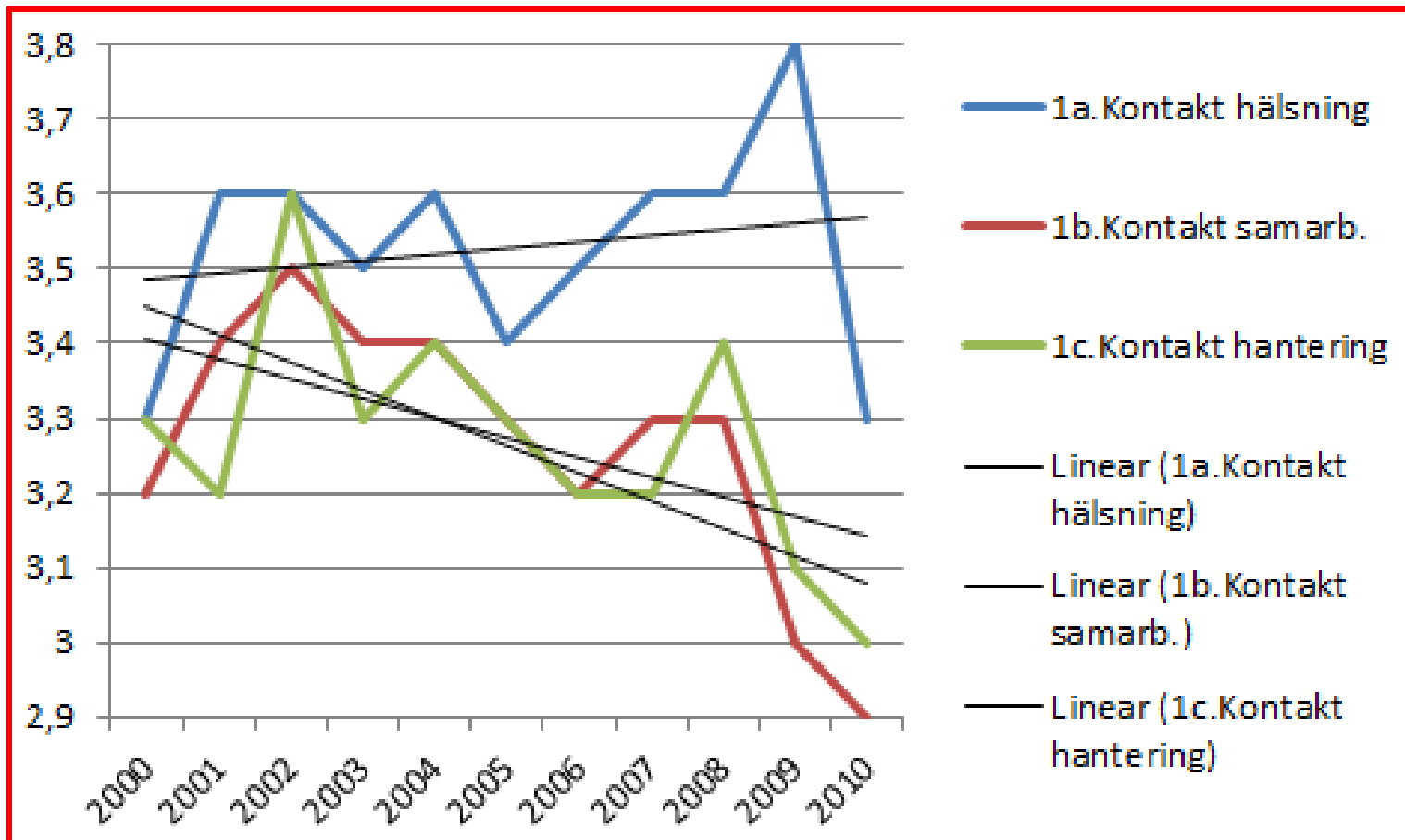
# Hundar 2000 - 2011

Antal individer med känd mental status procentuellt av avkommegrupp per år



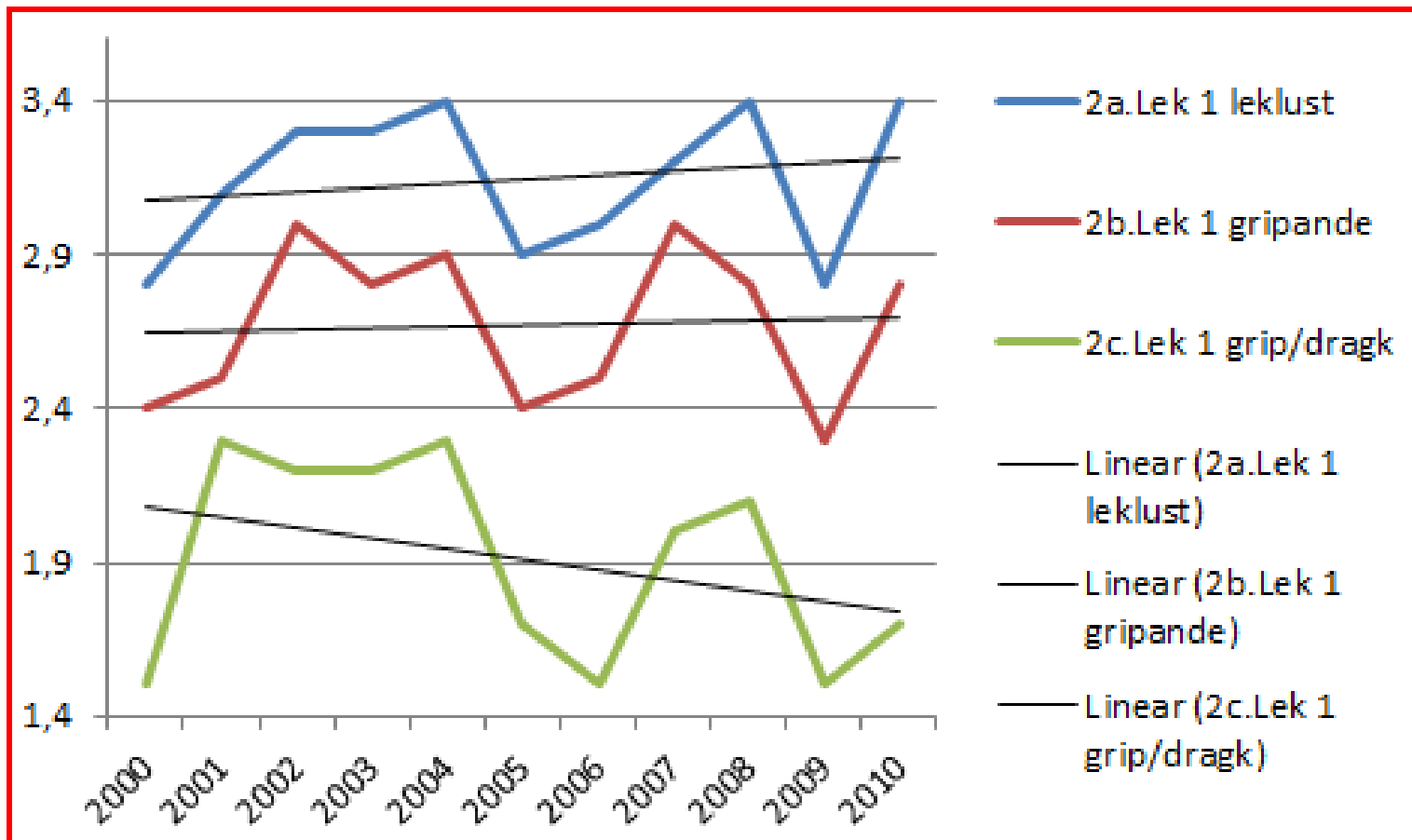
# Förändringar 2000 - 2010

## Moment 1 – Kontaktvillighet



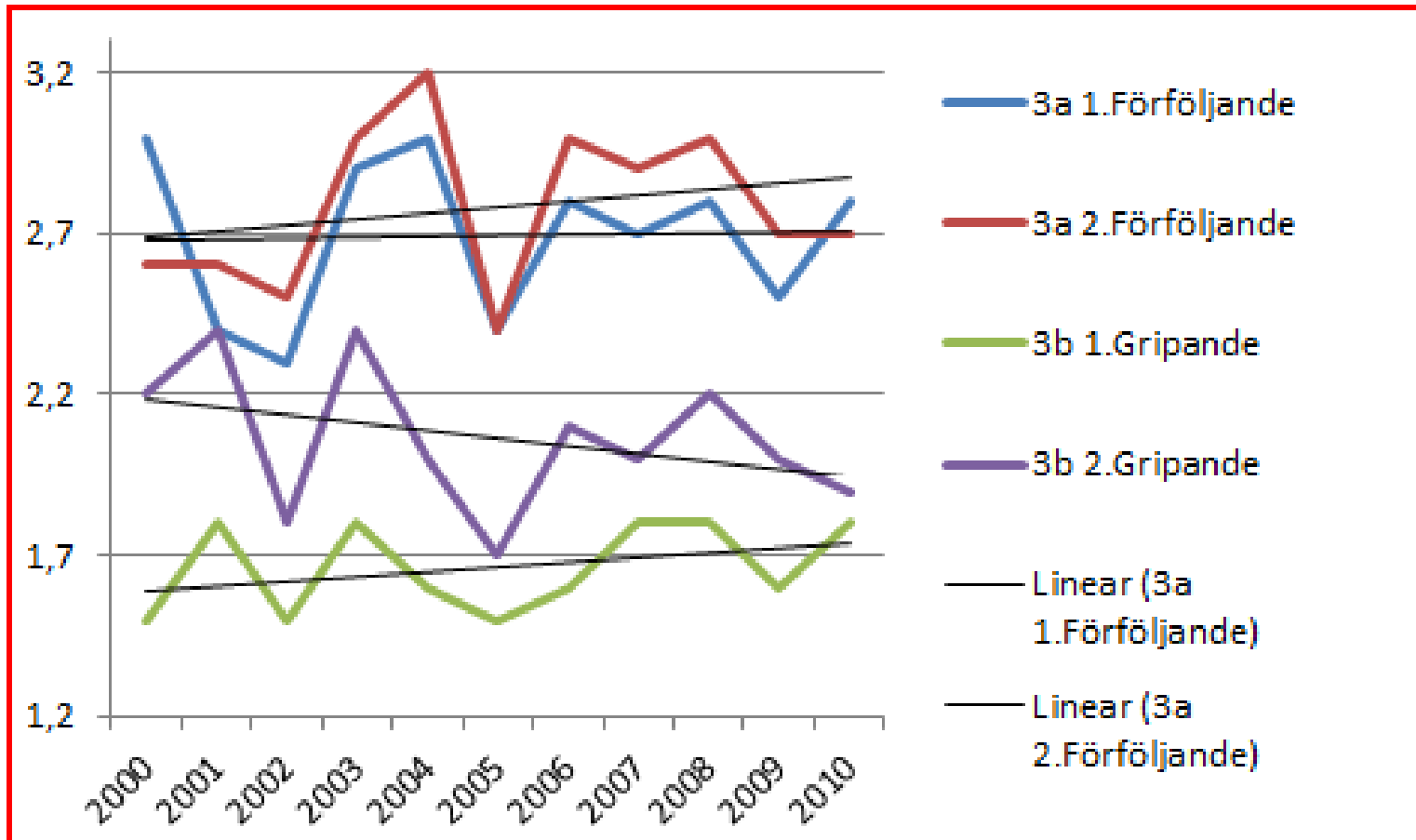
# Förändringar 2000 - 2010

## Moment 2 – Lek 1



# Förändringar 2000 - 2010

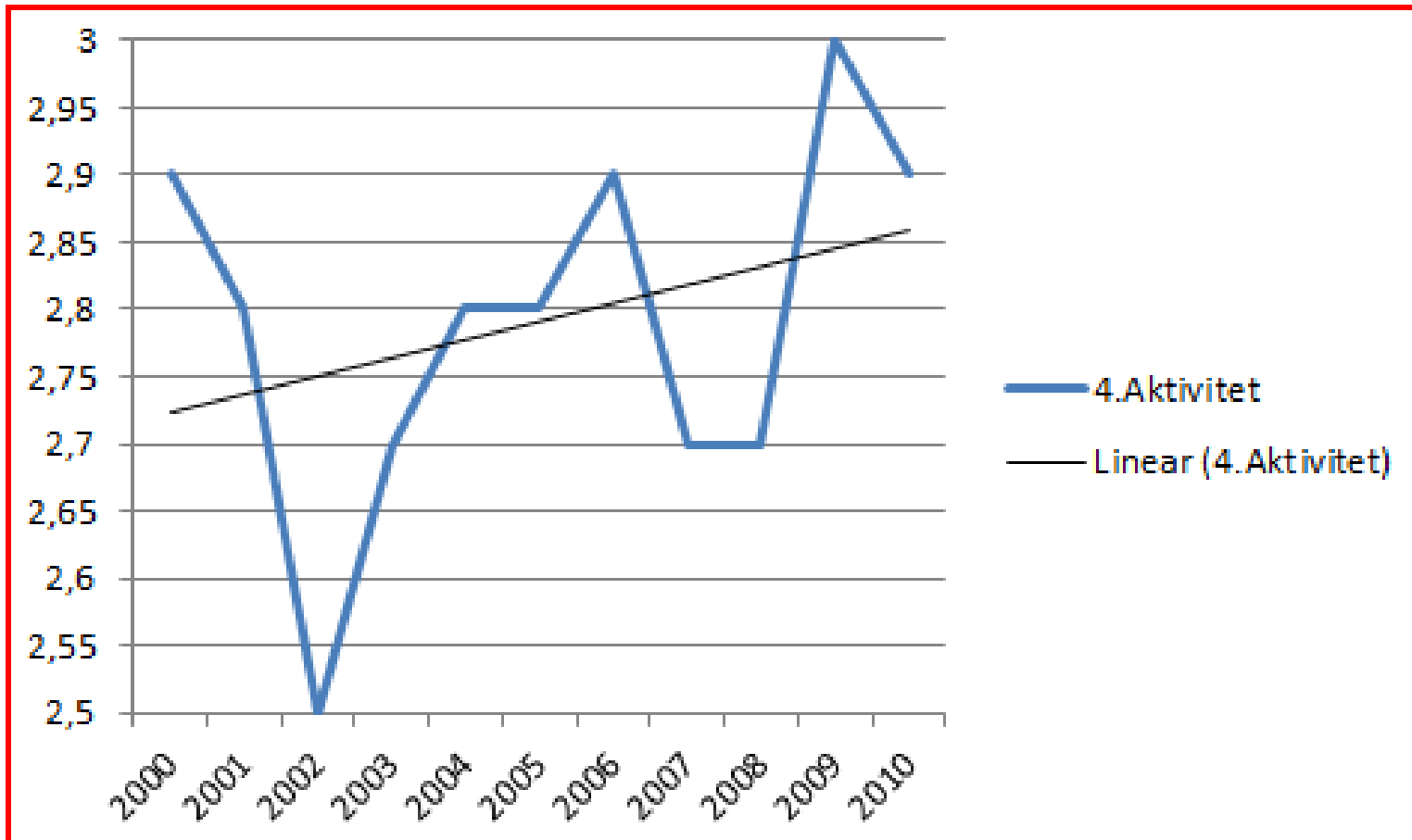
## Moment 3 – Förföljande/Gripande





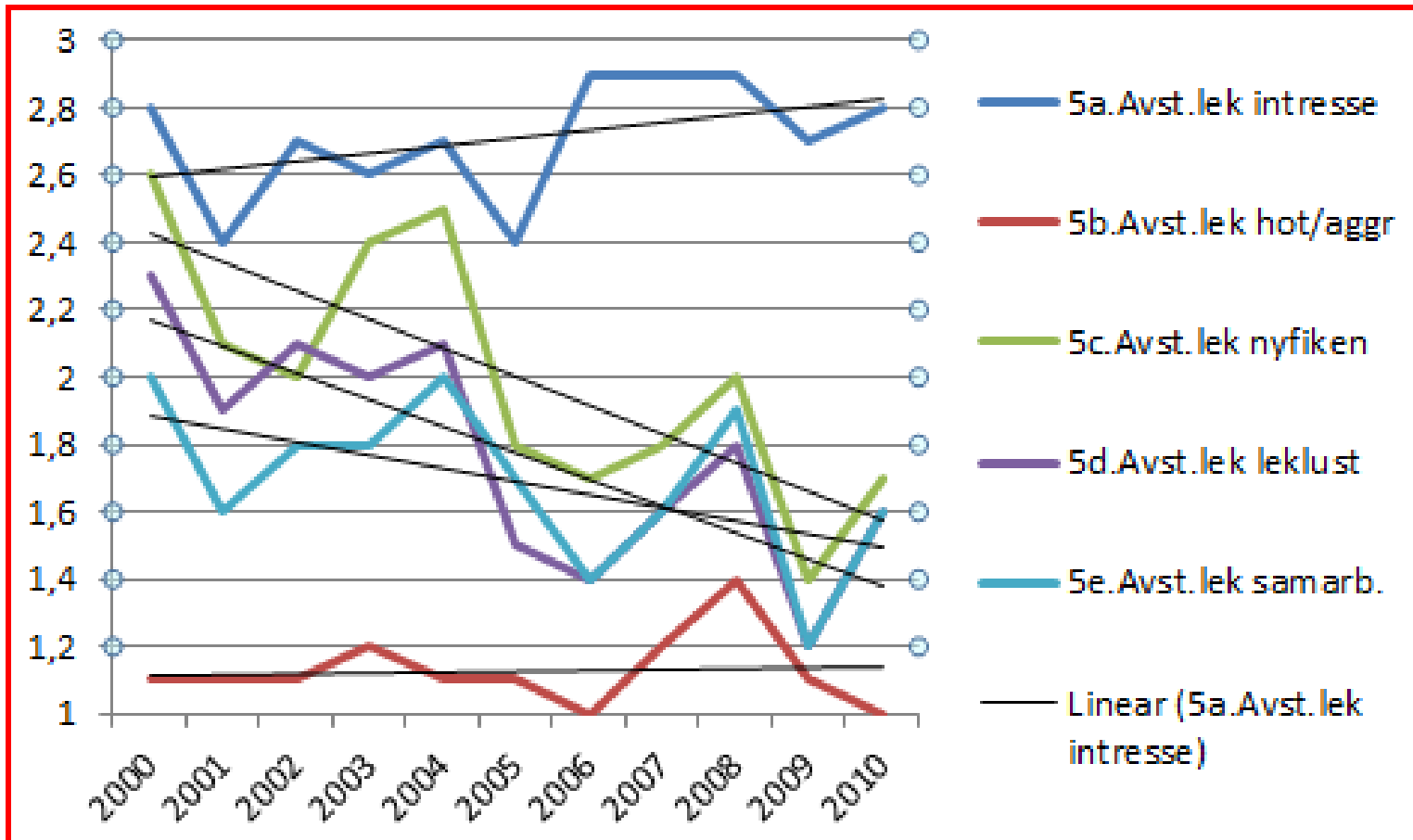
# Förändringar 2000 - 2010

## Moment 4 – Aktivitetsnivå



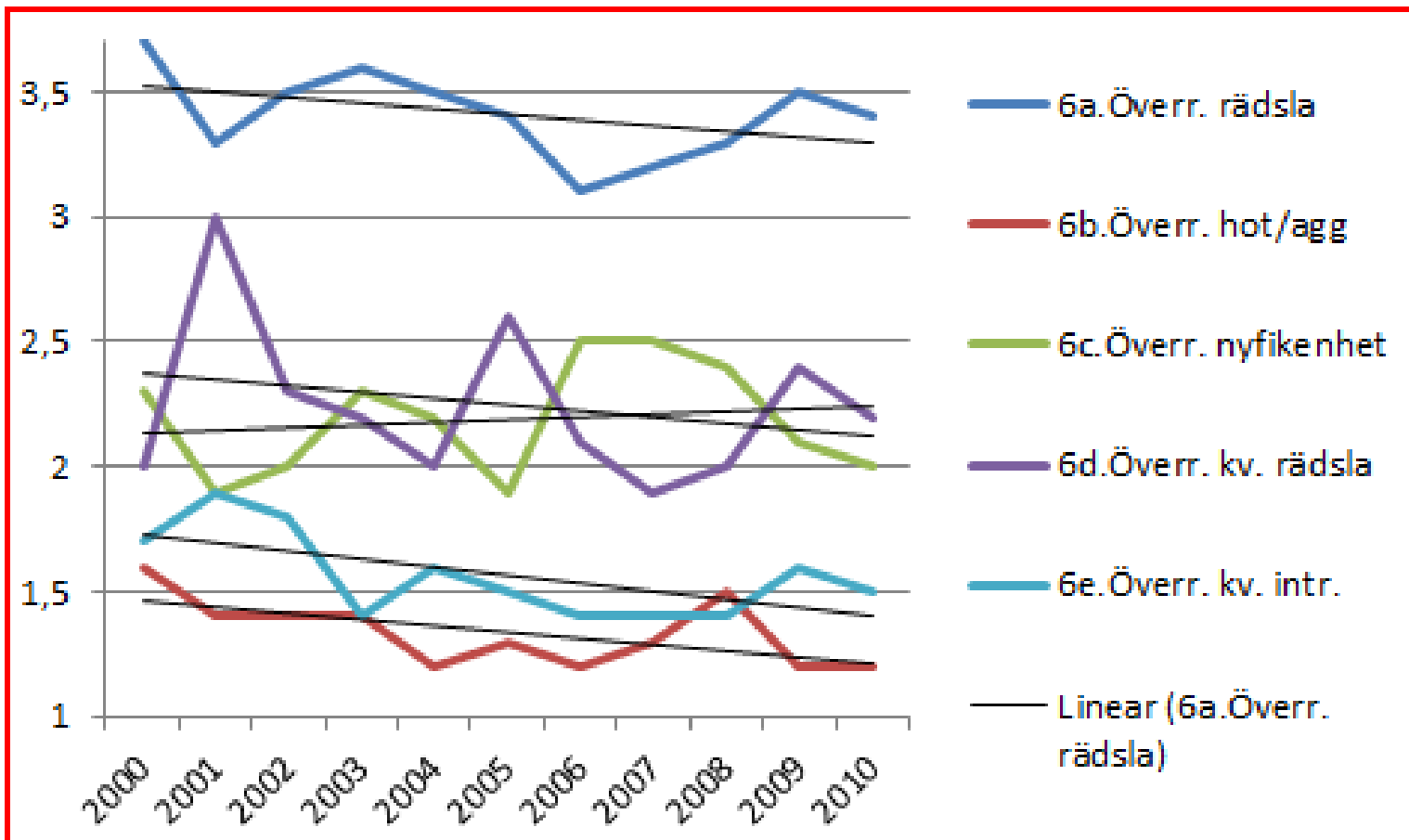
# Förändringar 2000 - 2010

## Moment 5 – Avståndslek



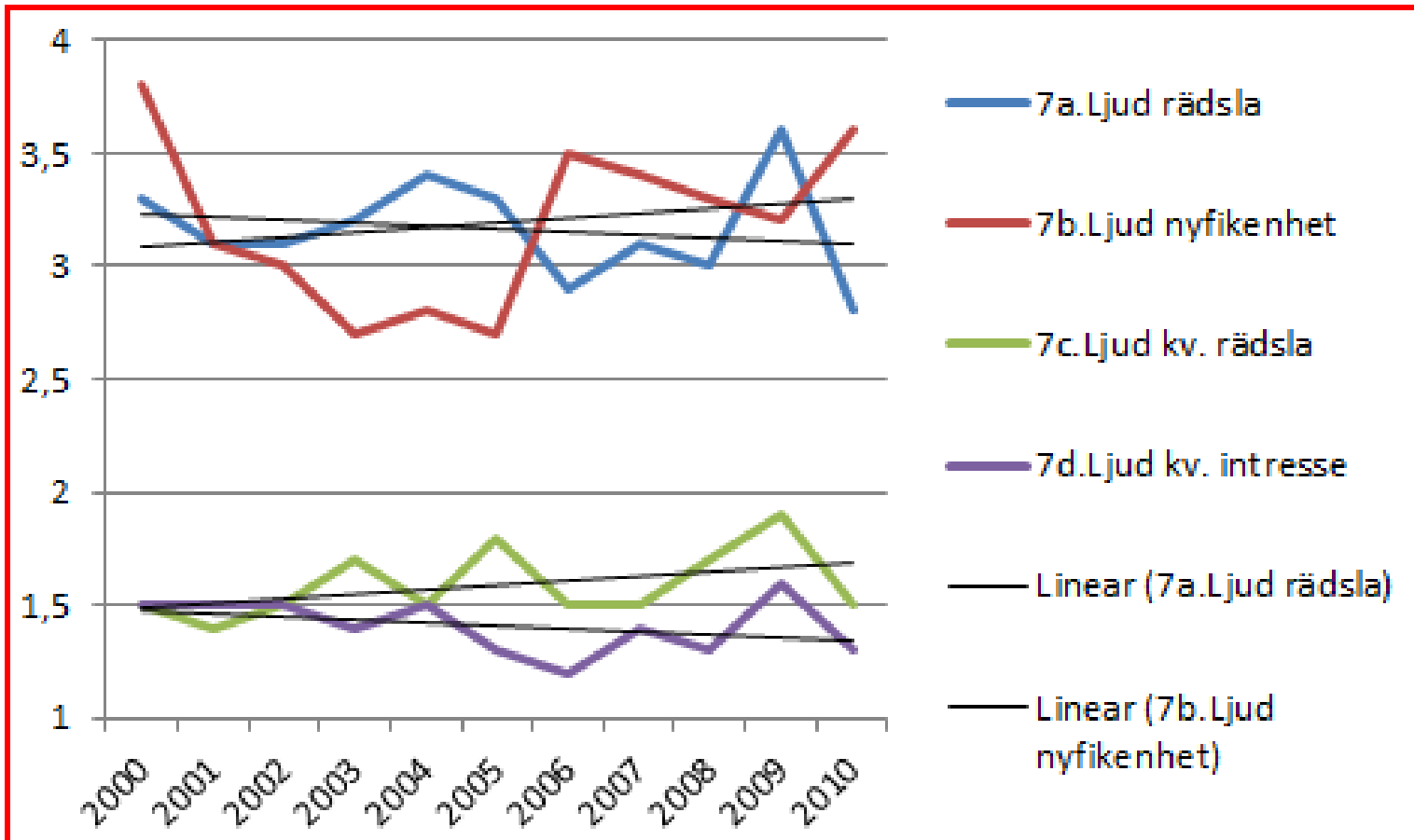
# Förändringar 2000 - 2010

## Moment 6 – Överraskning



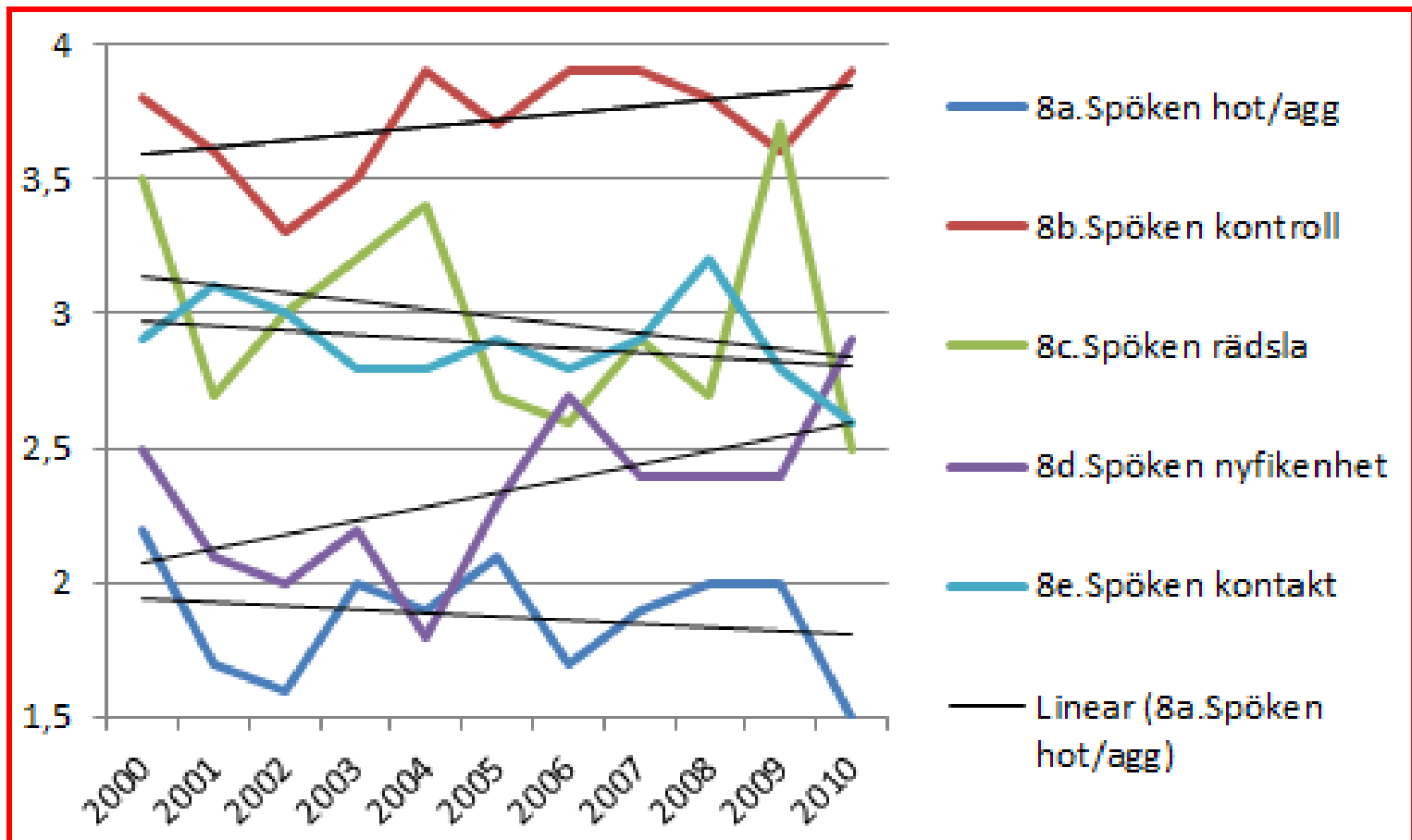
# Förändringar 2000 - 2010

## Moment 7 – Ljudkänslighet



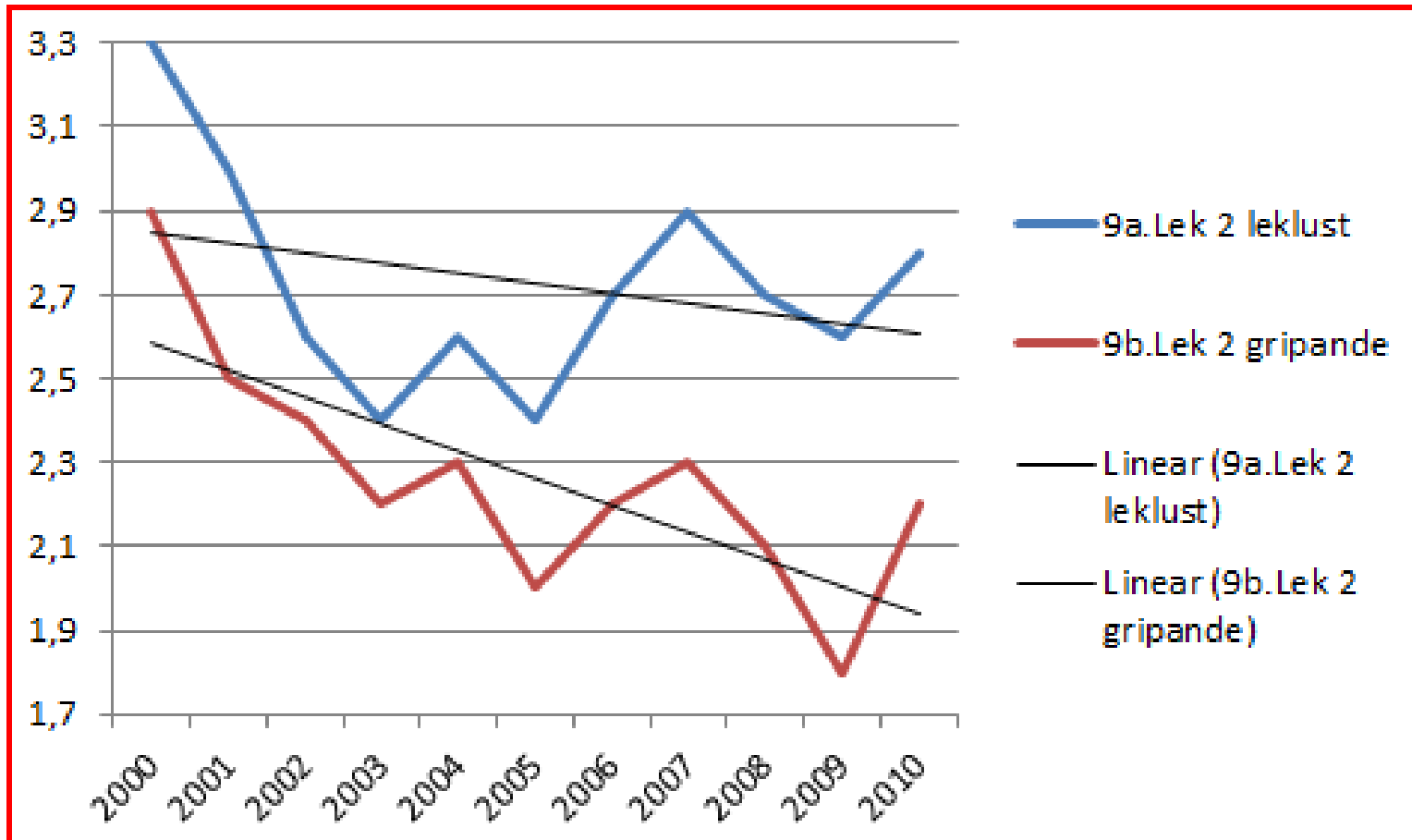
# Förändringar 2000 - 2010

## Moment 8 – Spöken



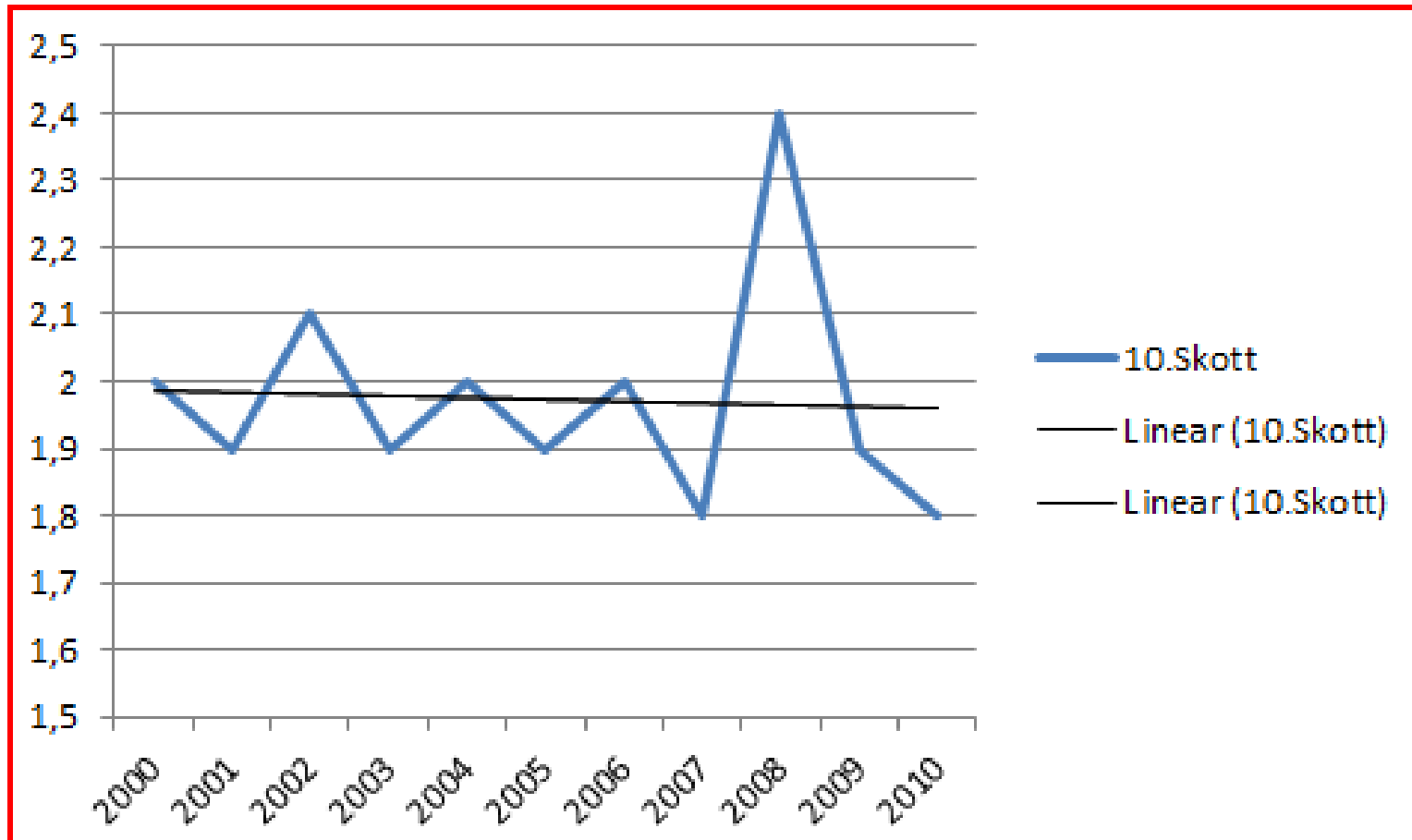
# Förändringar 2000 - 2010

## Moment 9 – Lek 2



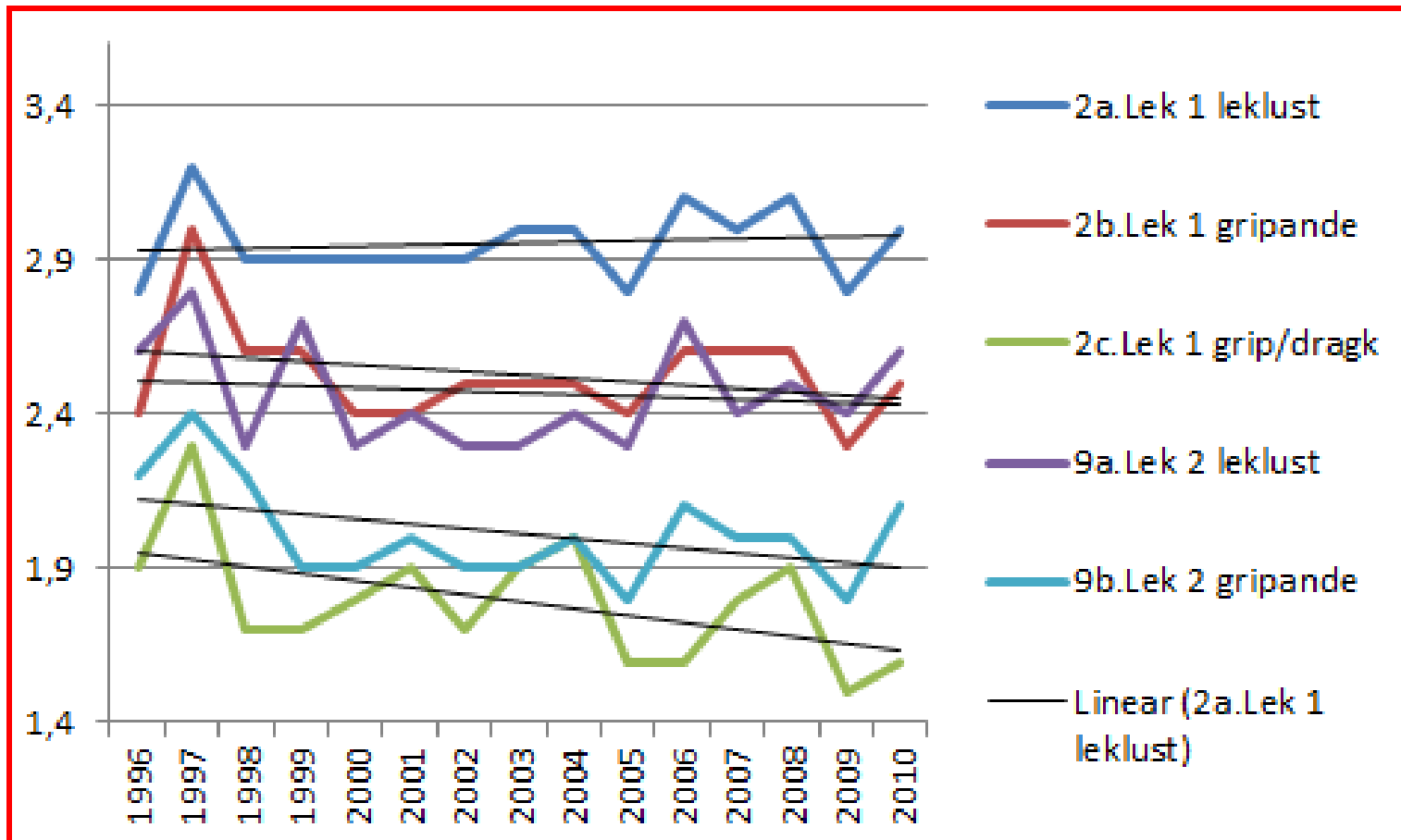
# Förändringar 2000 - 2010

## Moment 10 – Skott



# Förändringar 1996 - 2010

## Moment 2 och 9 – Lek





# Egna reflektioner

- Även om det vid en första anblick ser ut som att rädslor minskar i rasen finns några varningstecken
  - Minskad nivå i hantering och samarbete i moment 1
  - Ökad aktivitetsnivå i moment 4
  - Minskad nyfikenhet och leklust i moment 5
  - En ökad kvarvarande rädsla i moment 7
  - En minskad kontaktlust i moment 8
  - Minskad leklust i moment 9

# Egna reflektioner

- MH borde kunna vara ett bra verktyg för aveln
- För att MH skall vara användbart i avelsplanering skall **båda** föräldradjuren vara mentalbeskrivna.
- Ju större del av föräldradjurens kullar som är mentalbeskrivna, ju bättre underlag får uppfödaren i urvalet

# Verktyg

- LatHunden – Genetica (ca 1 000 – 1 300 kr)
- Rasdata – SKK (komplement till LatHunden)
- Avelsdata – SKK (Fri, webbaserad)
- SLBK hemsida (Fri)
- Statistik MH Rasvis – Genetica (under omarbetning)
- Sunt förnuft (kan ej värderas)

## Källor:

SKK – [www.skk.se](http://www.skk.se)

SLBK – [www.slbk.com](http://www.slbk.com)

Genetica AB – [www.genetica.se](http://www.genetica.se)